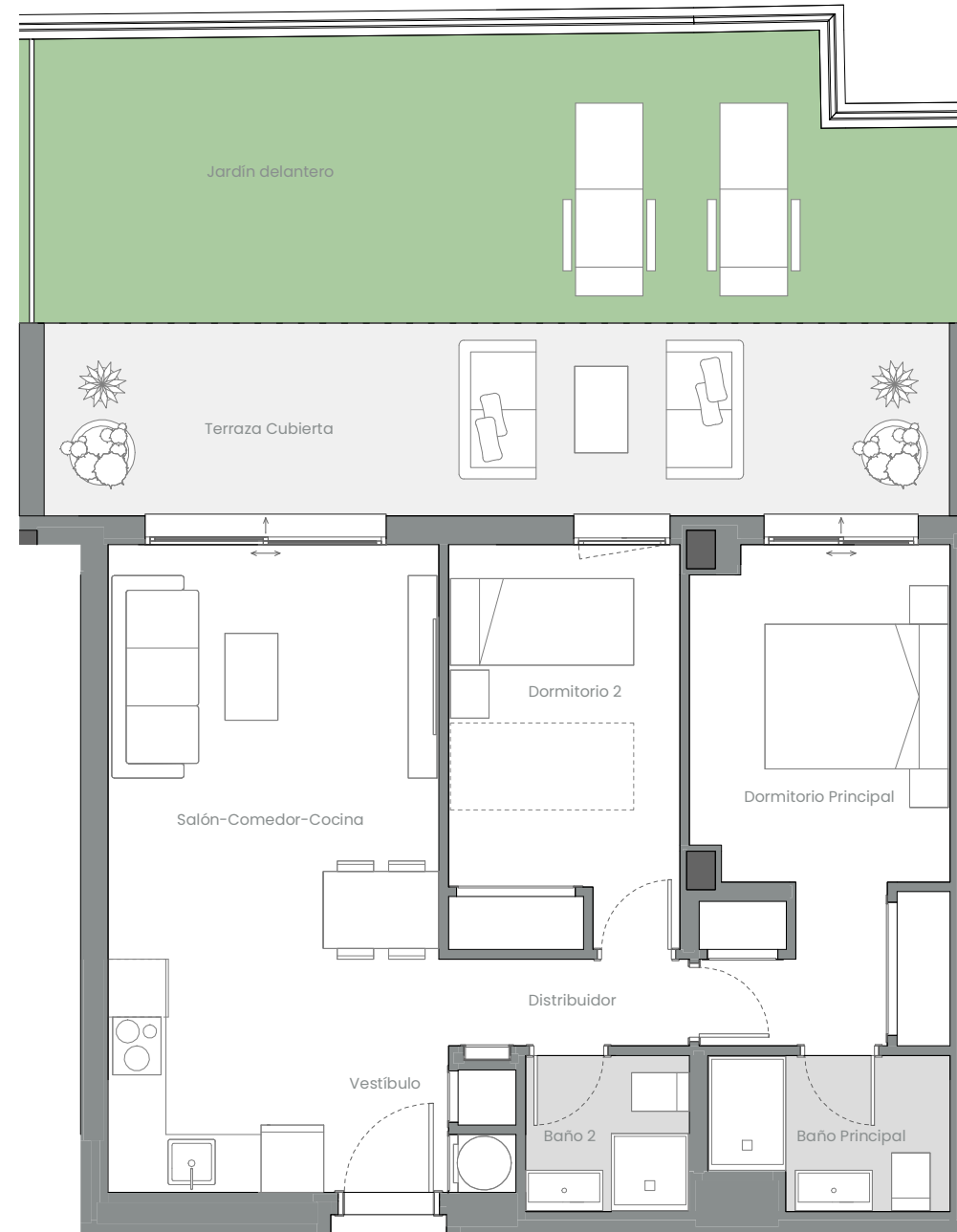
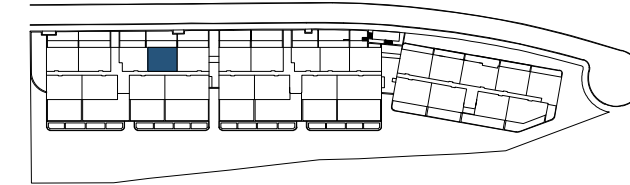


EMPLAZAMIENTO



CUADRO DE SUPERFICIES

Vestibulo	2,79 m ²
Salón-Comedor-Cocina	21,25 m ²
Distribuidor	2,44 m ²
Dormitorio Principal	13,27 m ²
Dormitorio 2	10,02 m ²
Baño Principal	3,69 m ²
Baño 2	2,69 m ²
Total Sup. Útil Interior	56,15 m²
Terraza Cubierta	18,79 m ²
Jardín delantero	27,31 m ²
Total Sup. Útil Exterior	46,10 m²

Superficie construida propia	66,13 m²
Superficie construida con ZZCC*	82,04 m²

Según Decreto BOJA 218/2005	
Superficie útil total	61,77 m²
Superficie construida con ZZCC	90,24 m²

*No se incluyen terrazas

Vivienda 020 - Bloque 01 - Planta P03 - Puerta H

0 1 2 3 4 5m

La información aquí contenida puede ser modificada durante el transcurso de la ejecución de la obra por exigencias técnicas y jurídicas, sin que ello implique menoscabo en el nivel global de calidades. El mobiliario, incluido el de cocina, se refleja a efectos meramente decorativos, sin que se incluya en la oferta. Los peldaños de acceso a la vivienda y salidas a patios, puede alterarse en función de la rasante de las calles y corresponde a la D.F. fijar el criterio.